

*...and what to  
...had the honor  
...at the Brigade  
...mission of Brig  
...to return to  
...apply to my  
...the  
...to*

Camil

Petrescu

Eigne

In selecting this collection, we include the very best and to offer them at a price receiving this catalogue. We have varieties, both under glass and in the found them, without an exception, to our select list of roses. Considerate plants, we believe this to be the cheapest Roses ever made.

The varieties described below, *The B. Frigues, Souvenir de Victor Hugo, M. American Beauty, Papa Gantier, Pin Souvenir Blanc, one good strong plant up SCOTT'S UNEQUALLED COLLECTION* for \$1.00.

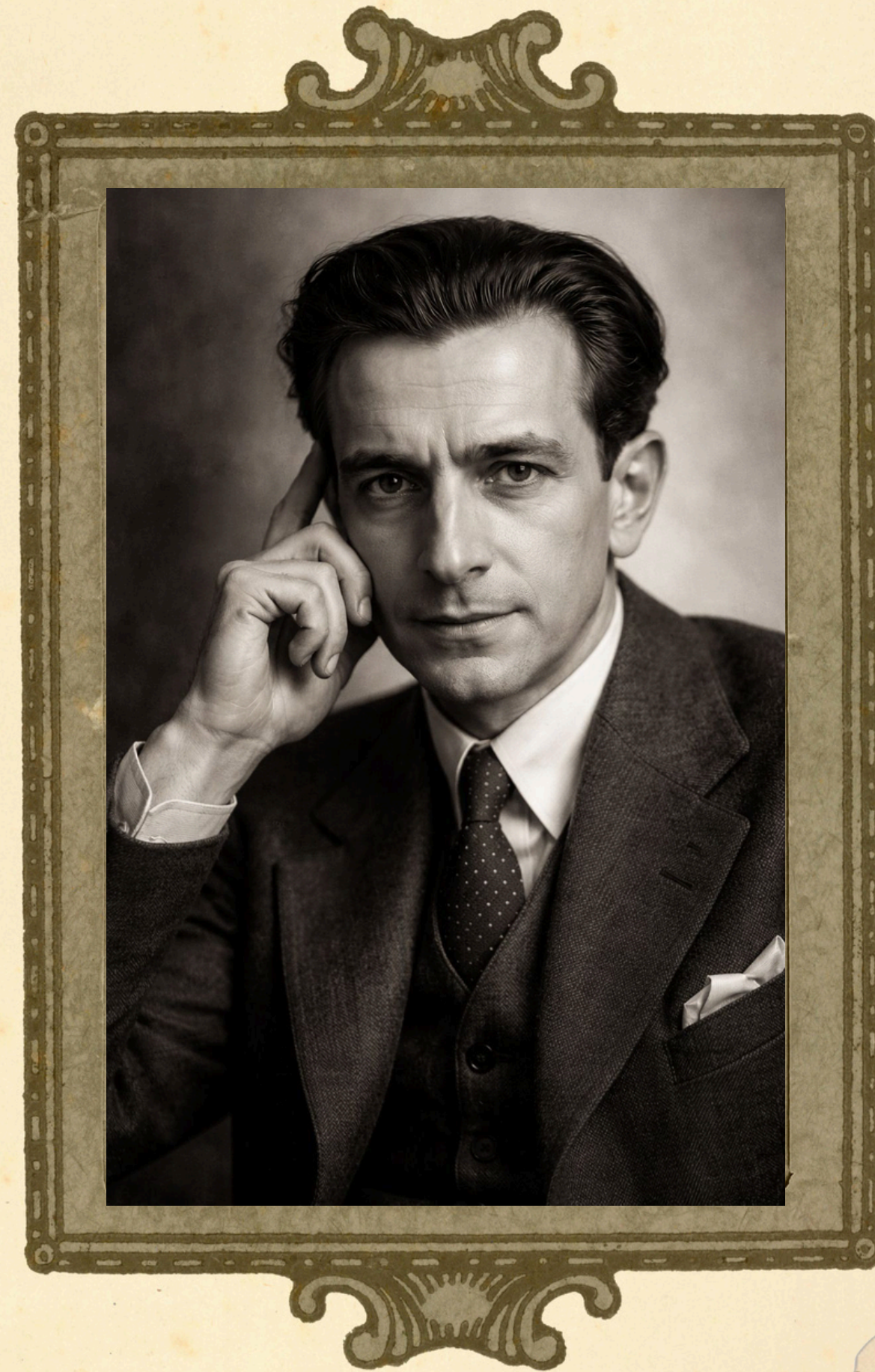
Separately the 5 new Roses in this collection purchased for less than \$2.00, but we will strong plant of each for \$1.00, postpaid, or express, for \$1.50.



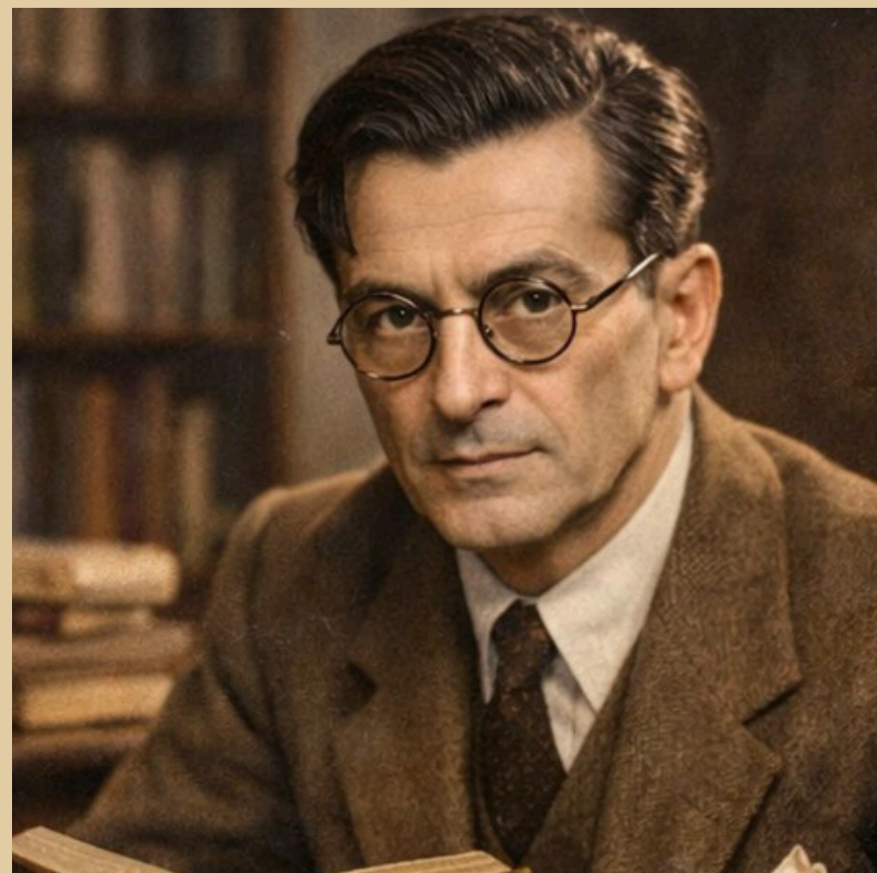
Proiect realizat de  
Bîrtoii Ariana și  
Moldovan Elena  
folosind AI

Profesor îndrumător: Ciubotariu Alina Raluca

*Comtesse de Figueuse.*  
Flowers very fine shape; medium size, scarcely full; color bright pure yellow, with beautiful long buds, which will make a general favorite. Mail size, 25 ct.



*...shall  
...rest  
...to restore to me  
...mission of Brig  
...at the Brigade Infan*



# Introducere

Camil Petrescu este una dintre cele mai importante figuri ale literaturii române din perioada interbelică, remarcându-se ca romancier, dramaturg și eseist. S-a născut la București în 1894, acesta a adus o contribuție esențială la modernizarea romanului românesc, introducând o viziune subiectivă asupra realității și punând accent pe analiza conștiinței personajului.

# Copilăria lui Camil Petrescu

Camil Petrescu a avut o copilărie destul de grea, care i-a influențat mult personalitatea și felul în care a scris.

Nu și-a cunoscut tatăl și a rămas orfan de mic, fiind crescut de o doică (o femeie care avea grijă de el), nu a avut o copilărie liniștită, a dus lipsă de afecțiune și stabilitate.

Aceste lucruri l-au făcut:

- mai retras
- foarte sensibil
- orientat spre gândire și analiză

Copilăria lui se reflectă în opere.



Personajele lui sunt adesea:

- singure
- neliniștite
- în a înțelege adevărul



# Cum a început să scrie

Camil Petrescu nu s-a apucat de scris „dintr-o dată”, ci treptat, influențat de viața lui și de studiile de filozofie. La început, Camil Petrescu NU a vrut neapărat să fie scriitor. Era mai atras de filozofie și de ideea de a înțelege adevărul, a studiat la Universitatea din București. Era pasionat de gândire și analiză. A început să scrie din dorința de a-și exprima ideile.



# Influența filozofiei asupra lui

El a fost influențat de curente filozofice moderne:

- subiectivismul
- relativismul adevărului

Practic, fiecare om are propriul adevăr și realitatea depinde de cum o percepi.

De exemplu, războiul NU e eroic la el, spre deosebire de alți autori.

Războiul NU este glorificat, ci prezentat ca haotic, absurd, traumatizant, ceea ce îl face foarte modern și realist.



# Debutul literar

Primul său succes a venit dintr-un concurs. A scris o piesă de teatru și a câștigat un premiu important, iar asta i-a dat încredere că poate deveni scriitor.

# Opere importante

## 1. "Ultima noapte de dragoste, întâia noapte de război"

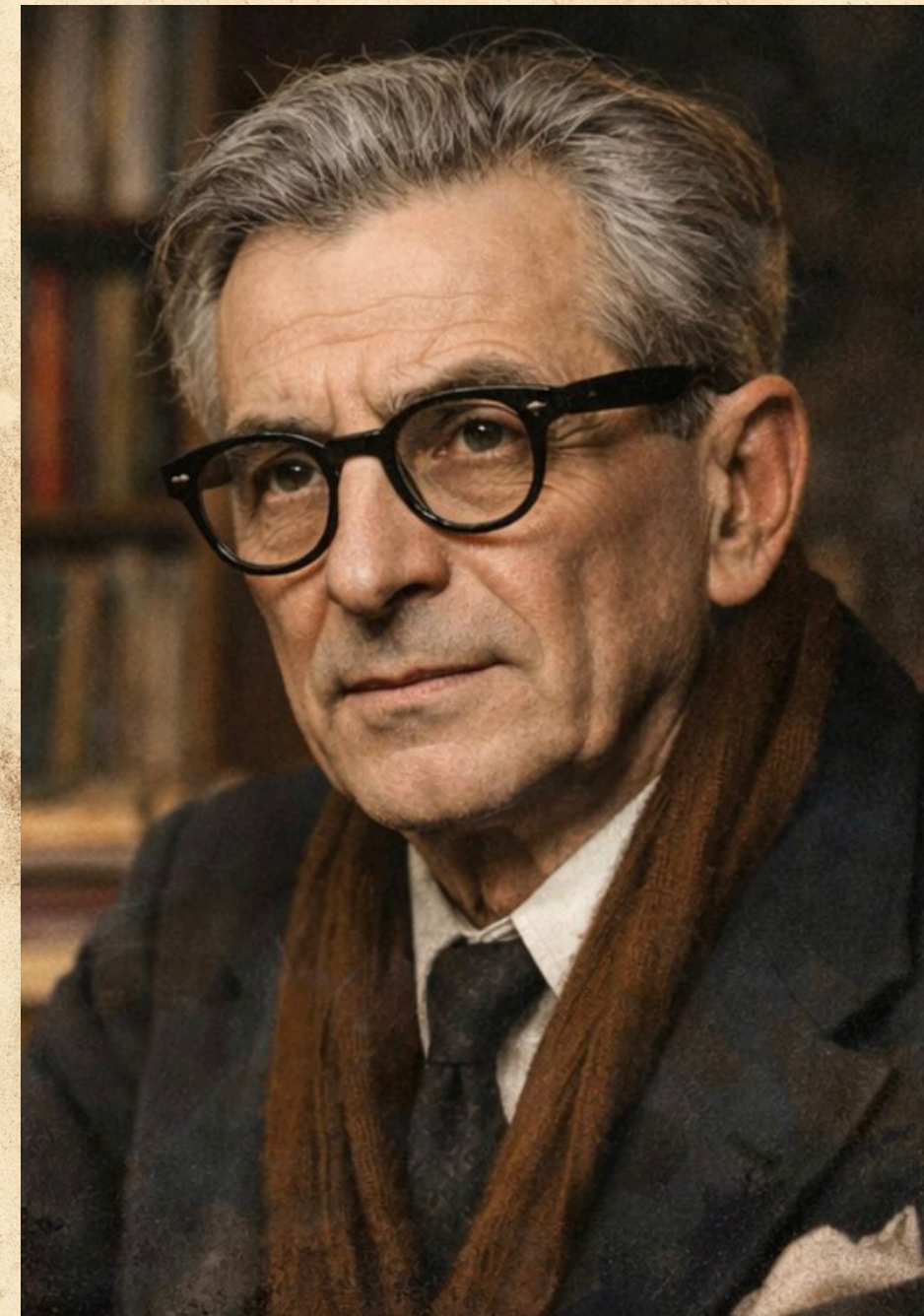
- roman psihologic
- personaj principal: Ștefan Gheorghidiu
- teme: iubirea, gelozia, războiul
- inspirat din experiența autorului

## 2. „Patul lui Procust”

- roman modern
- perspectivă multiplă
- analizează relațiile dintre oameni

## 3. „Jocul ielelor” (teatru)

- dramă de idei
- conflict interior
- tema adevărului



# Caracteristici abordate in operele sale

Narațiune la persoana I, monolog interior, analiză psihologică profundă, accent pe conștiință.

Teme principale: iubirea și gelozia, războiul, adevărul, condiția intelectualului.

Importanța lui Camil Petrescu: a modernizat romanul românesc, a introdus tehnici noi de scriere, este studiat și astăzi în școli.

Legătura cu AI: operele lui pot fi analizate cu ajutorul AI, inteligența artificială poate genera rezumate și explicații, ajută elevii să înțeleagă mai ușor literatura.

# Concluzie

Operele lui Camil Petrescu reprezintă un moment de referință în evoluția literaturii române, prin aducerea unei perspective moderne și autentice asupra realității. Prin scrierile sale, autorul a pus accent pe trăirile interioare și pe analiza profundă a conștiinței umane, schimbând modul în care este construit personajul literar. Temele abordate, precum iubirea, războiul și condiția intelectualului, rămân actuale și astăzi, demonstrând valoarea universală a operei sale. Astfel, Camil Petrescu rămâne un autor esențial pentru înțelegerea literaturii române moderne și un reper important pentru generațiile viitoare.

Bibliografie: ChatGPT



# Avantaje ale folosirii AI-ului

Te ajută să găsești rapid informații și idei pentru teme sau eseuri.

Poate corecta greșeli gramaticale și îmbunătăți exprimarea.

Economisește timp atunci când trebuie să redactezi texte.

Oferă explicații ușor de înțeles pentru subiecte dificile.

Poate stimula creativitatea prin sugestii și exemple.





# Dezavantaje în legătură cu AI-ul

Poți deveni dependent și să nu mai gândești singur.

Uneori oferă informații greșite sau incomplete.

Poate duce la lipsa originalității (texte prea „standard”).

Există riscul de plagiat dacă nu reformulezi sau nu înțelegi  
ce folosești.

Nu înlocuiește complet gândirea critică și analiza personală.



...and which to  
...had the honor  
...at the Brigades  
...mission of Brig  
...to return to  
...apply to my  
...the  
...to



# Multumim!



Eight

In selecting this collection to include the very rarest and to offer them at a price receiving this catalogue. We have varieties, both under glass and in the found them, without an exception, to our select list of roses. Consider, please, we believe this to be the cheapest Rare Roses ever made.

The varieties described below, *The B. Friguesse, Souvenir de Victor Hugo, M. American Beauty, Papa Gantier, Pin Souvenir Blanc, one good strong plant up SCOTT'S UNEQUALLED COLLECTION of* for \$1.00.

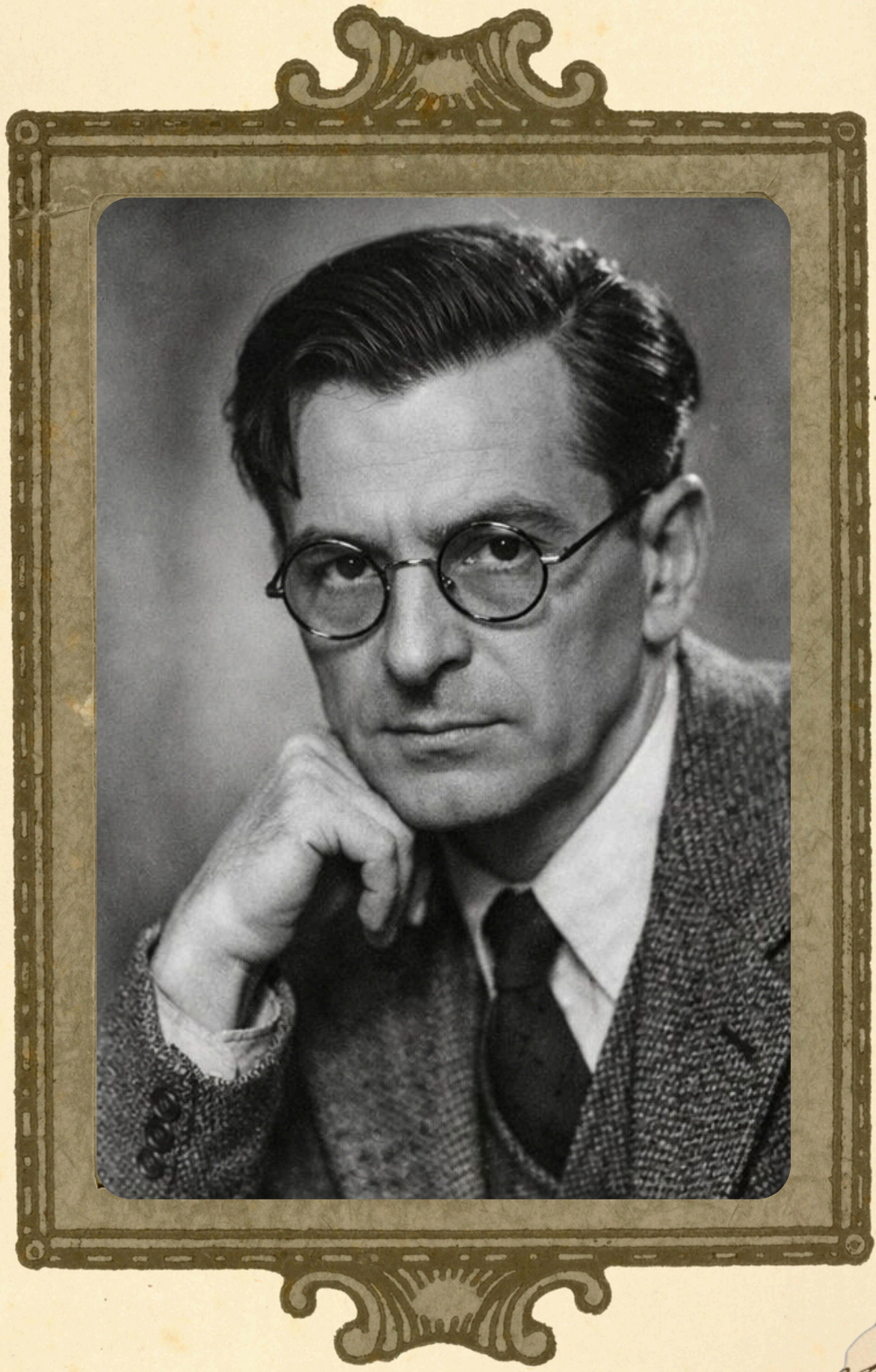
Separately the 8 new Roses in this collection purchased for less than \$2.00, but we will strong plant of each for \$1.00, postpaid, or express, for \$1.50.



This is a the public, our customer few of the who beautiful do! The being expanded form, the petals very double, as The color is a be cut with long being cut, longer rose is equally valuable. It has, moreover, flowers in profusion with exactly the same fully 20 per cent. more First size, 25 cts. ea

COMTESSE DE FRIGUESSE.  
Comtesse de Friguesse.

Flowers very fine shape; medium size, nearly full; color bright pure yellow, with beautiful long buds, which will make it a general favorite. Mail size, 25 cts.



...shall  
...rest  
...to restore to me  
...mission of Brig  
...at the Brigades  
...apply to my  
...the  
...to